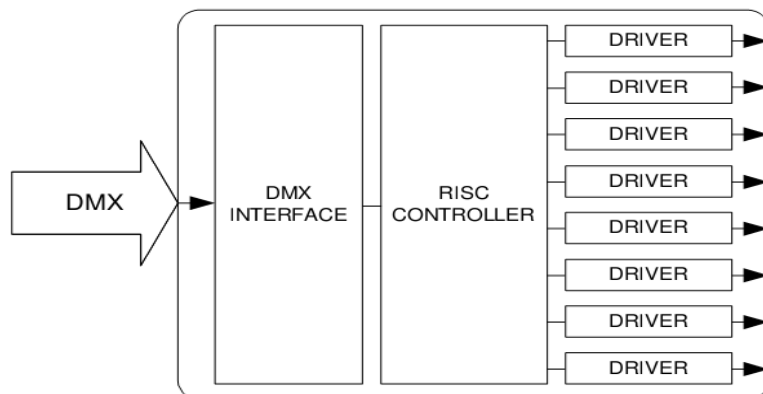
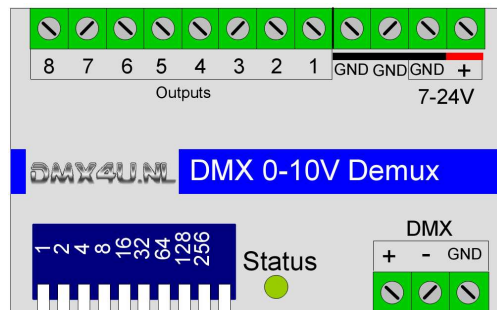


DMX4U.NL

User Manual

99-3908

DMX 0-10V Demux 8 channel



Omschrijving

De DMX 0-10V demux is uitstekend geschikt voor het aansturen van apparaten welke met 0-10 volt of 1-10 volt aangestuurd moeten worden. Aan de uitgang staan 8 analoge signalen van 0-10 volt ter beschikking. Elke uitgang is door een enkel DMX kanaal aan te sturen en is in 256 stappen opgedeeld.

Toepassingen

Aansturing van analoge dimmers

Aansturing van elektronische ballast 1-10V t.b.v. TL/PL armaturen

Technische Gegevens

Spanningsvoorziening: 12V – 24V DC / 50mA

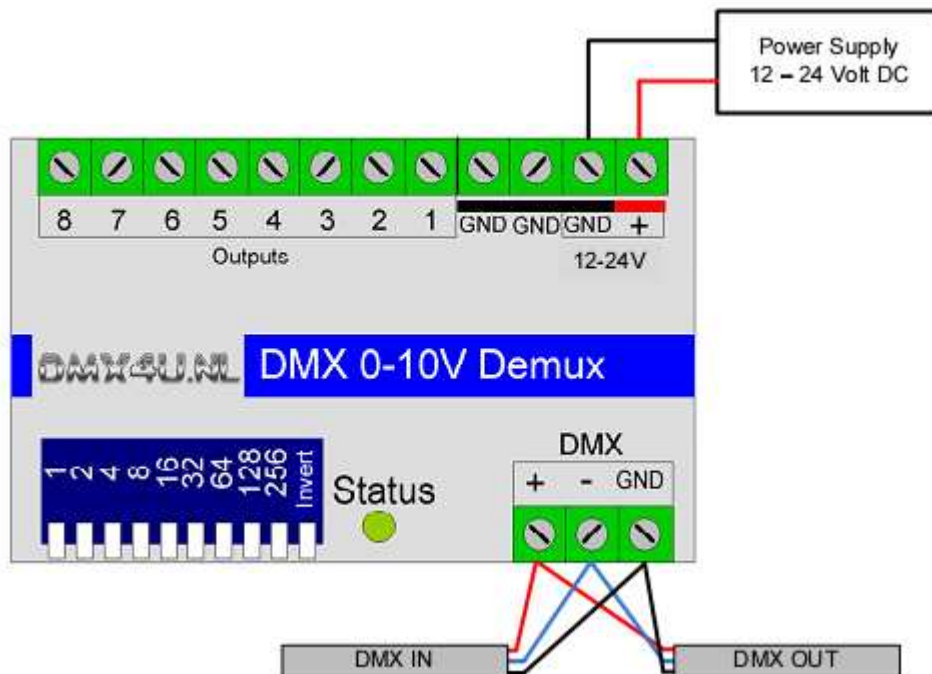
DMX-Kanalen: 8

Uitgang: 8x uitgangsdriver 0-10 volt 5mA per kanaal. 256 stappen.

Aansluiting via schroef terminals

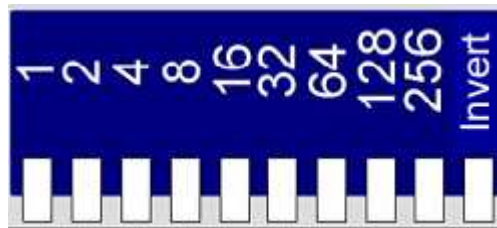
Afmetingen: Din Rail module, 4 eenheden breed, railklem 35mm, 85x80x58mm (lxbxh)

Aansluiten



Instellen DMX-Startadres

Het DMX Startadres is door middel van een dipschakelaar in te stellen.



Op de dipschakelaar staat de waarde per schakelaar aangegeven. De som van alle ingeschakelde schakelaars vertegenwoordigd het DMX adres.



Met de laatste schakelaar INV kan het uitgangssignaal geïnverteerd worden.

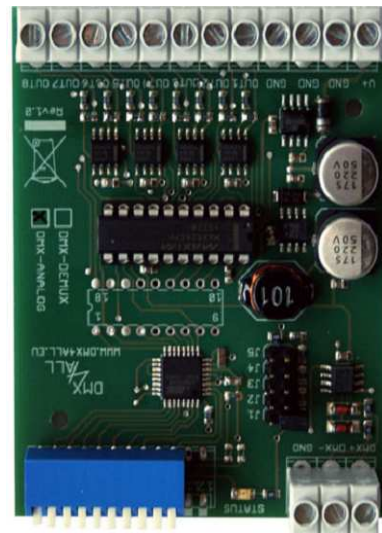
DMX Fail instelling

Op de dimmer kan worden ingesteld hoe deze moet reageren als het DMX signaal wegvalt.

Hiervoor moet een jumper gezet worden in de behuizing.

Deze jumper is geplaatst vlak bij de DMX aansluiting

Geen jumper: Uitgangen worden afgeschakeld
Jumper op J1: Uitgangen blijven laatste waarde onthouden
Jumper op J2: Uitgangen worden ingeschakeld



LED Aanduidingen

De status led geeft de bedrijfstoestand aan.

De led heeft de volgende functies:

- Continue oplichten: De relais interface is in bedrijf, en er wordt een DMX signaal aangeboden.
- Knipperen, 1x kort + pauze: Er wordt geen DMX signaal herkend.
- Knipperen, 2x kort + pauze: Adres instelling onjuist
- Knipperen, 3x kort + pauze: Er wordt een ongeldig ingangssignaal aangeboden

CE-Conformiteit



Deze module wordt door middel van een microprocessor gestuurd en gebruikt een hoge frequentie (8MHz Kristal).

Om de eigenschappen van de module binnen de CE grenzen te houden moet de module ingebouwd worden in een gesloten metalen kast.

Let erop dat er afgeschermd bekabeling wordt gebruikt en dat de afscherming op de juiste manier aangesloten is.

Risico aanwijzingen

U hebt een technisch product aangeschaft. Overeenkomstig de stand der techniek kunnen volgende risico's niet uitgesloten worden:

Uitval risico: Het apparaat kan altijd zonder voorafgaande waarschuwing gedeeltelijk of geheel uitvallen. Geringe uitval zou voorkomen kunnen worden door het systeem redundant op te bouwen.

Ingebruiksname risico: De module moet volgens de gebruiksaanwijzing aangesloten en geconfigureerd worden. Deze werkzaamheden mogen alleen door ervaren vak personeel uitgevoerd worden, welke de documentatie doorgelezen en begrepen heeft.

Bedrijfs risico: Wijzigingen of bijzondere bedrijfstoestanden van aangesloten systemen, zowel verborgen gebreken van onze apparaten zelf, kunnen tot uitval leiden

Misbruik risico: Elk niet bedoeld gebruik van het apparaat kan risico's veroorzaken die niet te voorzien zijn verboden. De inzet van het apparaat waarbij de veiligheid van personen van het apparaat afhangt is verboden.

Milieu:



Elektronische en elektrische apparaten mogen niet bij het grofvuil. Deze dienen separaat ingeleverd te worden bij de gemeentelijke milieustraat.

Ook kunt u de bij ons aangeschafte producten bij ons inleveren, wij zorgen dan voor de juiste afvoer.

DMX4U.NL



DMX4U is een merknaam van:

The Willows
Smidsstraat 28
7687 BL Daarlerveen
Nederland

telefoon: +31 (0)546 644836

email: service@thewillows.nl

website: www.thewillows.nl

website: www.dmx4u.nl

© Copyright 2012 The Willows

Alle rechten voorbehouden. Niets uit deze uitgave mag worden verveelvoudigd, in welke vorm (fotokopie, druk, gereproduceerd in microfilm of welke andere manier dan ook) of verwerkt met behulp van elektronische systemen, gekopieerd of verspreid zonder de uitdrukkelijke schriftelijke toestemming.

Alle informatie in deze handleiding is zeer zorgvuldig en naar beste geweten verzameld. Fouten kunnen echter niet geheel worden uitgesloten.

Om deze reden zie ik mezelf genoodzaakt om erop te wijzen dat ik noch een garantie noch de juridische verantwoordelijkheid of aansprakelijkheid heb voor de gevolgen van onjuiste informatie.

Dit document bevat geen expliciete garantie.

De instructies en de eigenschappen kunnen worden gewijzigd zonder voorafgaande kennisgeving.